

## PROPOSITION de STAGE MASTER

# Base de données et Phytosociologie paysagère (Territoire de Clermont Communauté)

Structure d'Accueil : Institut de Botanique – Herbiers Universitaires  
de Clermont-Ferrand (IBHUC)  
3 Bd Lafayette  
63000 Clermont-Ferrand

### Contenu :

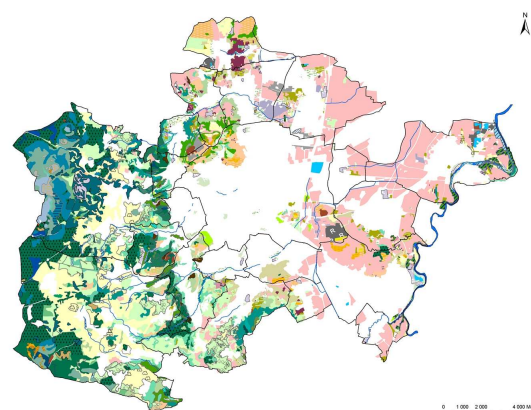
Intégration de relevés phytosociologiques dans le référentiel internationale Turbogeg ;

Analyse statistiques des données avec le référentiel internationale JUICE ;

Partie terrain : Relevés phytosociologiques géoréférencés afin de déterminer des sigmassociations ;

Participation à l'élaboration d'un catalogue des séries de végétation ;

Travail de cartographie en phytosociologie paysagère (ArcGis).



**Durée de stage:** 2.5 à 3 mois entre le 1/05/2012 et le 31/07/2012

**Organisme :** Institut de Botanique – Herbiers Universitaires de Clermont-Ferrand

**Lieu de travail :** Herbiers universitaires (3 boulevard Lafayette 63000 Clermont-Ferrand)

**Conditions :** Etudiant motivé par les sciences naturalistes, désirant progresser dans les outils modernes et la connaissance en écologie et phytosociologie appliquées à la conservation des espèces et des milieux. Véhicule nécessaire ; gratification légale de stage et remboursement frais de déplacement.

**Intérêt et enjeux de formation :** A l'issue de son stage l'étudiant aura été formé avec rigueur aux méthodes de botaniques et phytosociologie appliquées et aux Bases de données et logiciels en cours. Son intervention s'intégrera dans des procédures environnementales de conservation des espaces naturels courantes et généralisées en Europe ; il bénéficiera d'un encadrement de qualité au sein d'une structure reconnue en phytosociologie et écologie.

**Contact :** Envoyer CV et lettre de motivation à Camille Roux  
([camille.roux@univ-bpclermont.fr](mailto:camille.roux@univ-bpclermont.fr));  
04 73 40 62 32

